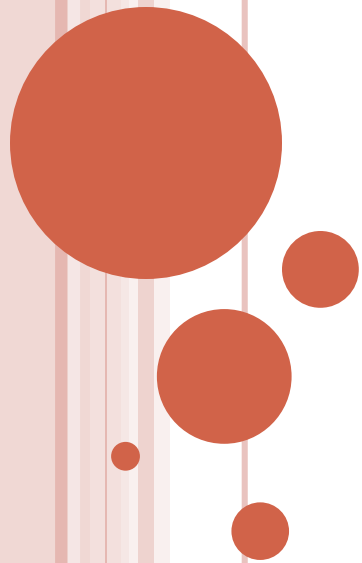


**ОТДЕЛ *ASCOMYCOTA***  
*II част*

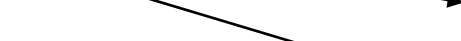
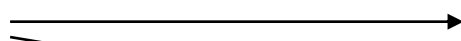


## ОТДЕЛ ASCOMYCOTA - АНАМОРФНИ ФОРМИ

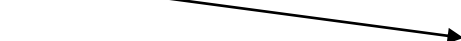
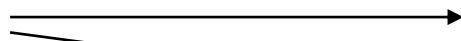
- **Анаморф**: (anamorph, ANAtomic MORPHology): безполова форма на гъбата, разпозната анатоμο-морфологично.
- **Синанаморф**: две или повече отделни анатомични форми (анаморфи), образувани от една гъба.
- **Телеоморф**: форма, базирана на полово състояние

**Анаморфна форма**

*Aspergillus*



*Penicillium*



**Телеоморфна форма**

*Eurotium*

*Emericella*

*Neosartorya*

*Talaromyces*

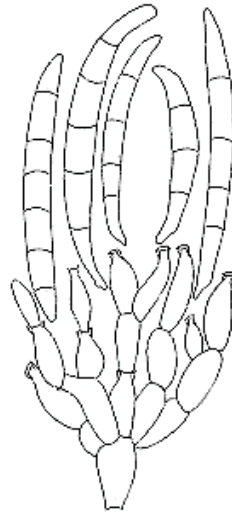
*Eupenicillium*



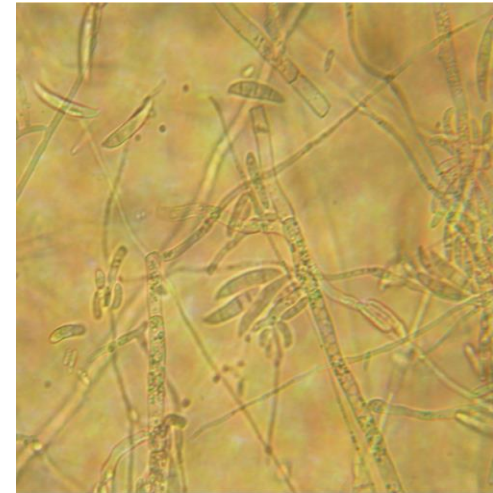
РАЗРЕД *HYPOCREALES*



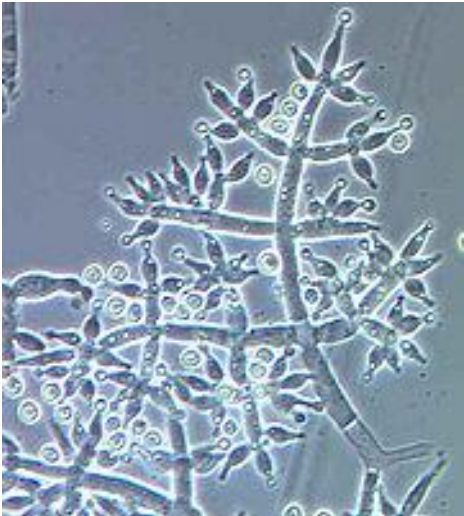
*p. Fusarium* - колония



конидии



хифи с конидии



*p. Trichodera* sp.



*Verticilium* sp.

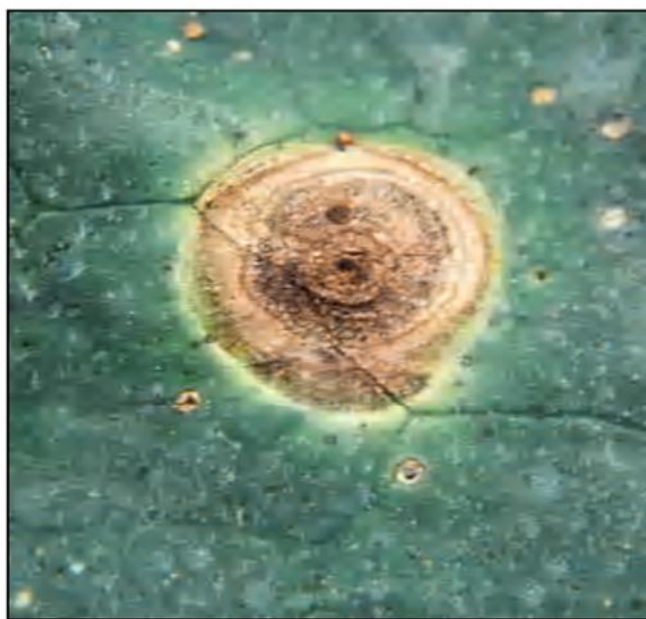


*Alternaria* sp.



## ЗНАЧЕНИЕ И ПРАКТИЧЕСКО ПРИЛОЖЕНИЕ

- р. *Alternaria* - растителен патоген (ябълка, броколи, карфиол, морков, картоф, домати, citrusови, декоративни растения и плевели)



## ЗНАЧЕНИЕ И ПРАКТИЧЕСКО ПРИЛОЖЕНИЕ

- р. *Fusarium* - почвени обитатели
  - Растителни патогени - прониква през корена, прораства по ксилема и заразеното растение увяхва или изгнива
  - Няколко вида са патогенни за животните и човека, предизвикват микози.



Заразени растения



Фузариозис



## ЗНАЧЕНИЕ И ПРАКТИЧЕСКО ПРИЛОЖЕНИЕ

- р. *Trichoderma* - полезни растителни симбионти, които действат като естествени агенти за биологична борба срещу фитопатогенни гъби.
- Фитопатогенна гъба - мишена: *Fusarium*, *Rhizoctonia*, *Phytophthora*, *Sclerotinia*, *Alternaria*
- Механизъм на действие
  - Конкуренция за ризосферата
  - Антибиоза
  - Ензимна конверсия на целулоза до глюкоза
  - Микопаразитизъм
  - Индуциране на защитен отговор в гостоприемника.

